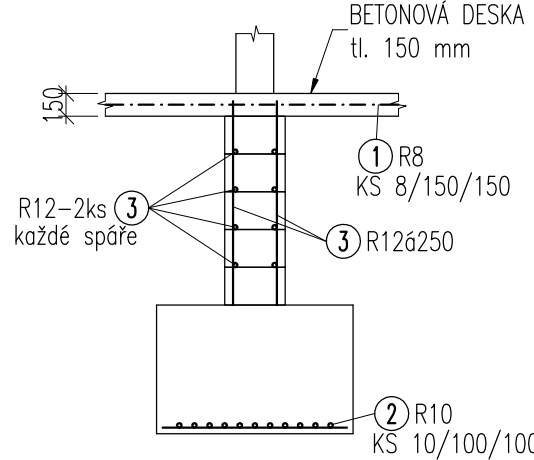


SCHÉMA VÝZTUŽE PASU A ZTRACENÉHO  
M 1:50



podélnou výztuž pasu  
zatáhnout o 1320 mm

karisít R8/150/150

① R8-bm

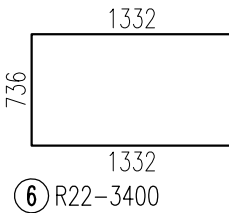
karisít R10/100/100

② R10-bm

③ R12-bm

④ R22-bm

⑤ R10-2600



## LEGENDA

- OKRAJ DESKY  
HRANA NOSNÉ KONSTRUKCE POD  
ŽB KONSTRUKCE NAD DESKOU  
VÝZTUŽ  
POPIS POLOŽKY VÝZTUŽE

VŠECHNY ROZMĚRY NUTNO OVĚŘIT NA STAVBĚ!

POZNÁMKY:

- 1) TŘÍDA PEVNOSTI BETONU  
ZÁKLADY C25/30-XC2, XA1  
V LETNÍCH MĚSÍCÍCH JE TŘEBA SLEDOVAT VENKOVNÍ TEPLOTU, V PŘÍPADĚ TEPLOT PŘEVYŠUJÍCÍCH 30° C OŠETŘOVÁNÍ PROTI SMRŠŤOVÁNÍ NEBUDE DOSTATEČNÉ A JE NUTNÉ POUŽÍT POMALU TUHNOUCÍ BETON S CHARAKTERISTIKOU 90d  
2) TŘÍDA PEVNOSTI VÝZTUŽE B500B  
3) KRYTÍ VÝZTUŽE VŠECH ZÁKLADOVÝCH KONSTRUKCÍ 50 mm PŘI VŠECH OKRAJÍCH A POVRŠÍCH.  
4) KÓTOVÁNÍ VNĚJŠÍ ROZMĚRY VÝZTUŽE  
5) STYKOVÁNÍ VÝZTUŽNÝCH PRUTŮ BUDE PROVEDENO PRO:  
R8 V DÉLCE MIN. 480 mm  
R10 V DÉLCE MIN. 600 mm  
R22 V DÉLCE MIN. 1320 mm  
6) ZÁKLADNÍ CELOPLOŠNÁ VÝZTUŽ DESKY BUDE PROVEDENA POMOCÍ KARISÍTĚ R8/150/150 V OSE DESKY.  
7) ZÁKLADNÍ CELOPLOŠNÁ VÝZTUŽ ZÁKL. PASŮ KARISÍTĚMI R10/100/100 PŘI DOLNÍM POVRCHU.  
8) ZTRACENÉ BEDNĚNÍ BUDE VYZTUŽENO VODOROVNOU VÝZTUŽÍ 2xR12 V KAŽDÉ LOŽNÉ A SVISLOU VÝZTUŽÍ R126250 mm U OBOU POVRCHŮ.  
9) PŘED ZAČÁTKEM VÝKOPOVÝCH PRACÍ JE NUTNÉ OVĚŘIT ÚROVEŇ ZÁKLADOVÉ SPÁRY SOUSEDNÍCH OBJEKTŮ, PŘIČEMŽ NESMÍ DOJÍT K PODKOPÁNÍ ZÁKLADŮ SOUSEDNÍCH OBJEKTŮ.  
10) ZÁKLADOVÁ SPÁRA MUSÍ BÝT PŘEVZATA GEOLOGEM – PŘEDPOKLÁDÁ SE PODLOŽÍ O ÚNOSNOSTI MIN. 125 kPa.  
11) PŘED PROVÁDĚNÍM DODATEČNÝCH PROSTUPŮ ŽB KONSTRUKCEMI JE NUTNÉ KONTAKTOVAT STATIKA.

VÝKAZ VÝZTUŽE							
č.pol.	profil	délka	ks	B500B			
				Ø8	Ø10	Ø12	Ø22
1	R8	3385.0	bm	3385.0	0	0	0
2	R10	2205.0	bm	0	2205.0	0	0
3	R12	4232.5	bm	0	0	4232.5	0
4	R22	143.6	bm	0	0	0	143.6
5	R10	2600	84	0	218.4	0	0
6	R22	3400	4	0	0	0	13.6
		délka celkem		3385.0	2423.4	4232.5	157.2
		váha kg/bm		0.395	0.617	0.888	2.984
		váha kg		1335.7	1494.1	3757.7	469.1
		váha celkem		7057 kg			

Poznámka: U položek vykazovaných na bm je počítáno s přesahy 25 %.

## POBYTOVÁ ODLEHČOVACÍ SLUŽBA ZÁBŘEH - SUŠILOVA

Místo stavby	Sušilova 1375/41, Zábřeh, 789 01	Stupeň projektu	DPS
Investor	Město Zábřeh	Měřítko	1:50, 1:25
Zodpovědný projektant	Ing. Jiří Surovec	Formát	4 x A4
Vypracoval	Terezie Mašková	Datum	04/2024
Část	D.1.2 Stavebně konstrukční řešení	Číslo paré	
Objekt	SO 01		

Název přílohy	Část B - schéma výztuže základů	Číslo přílohy	D.1.2.5.1
---------------	---------------------------------	---------------	-----------